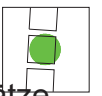


## Parkett (Ebene 1)

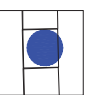
Saal in Bankettstellung

90 Einzelplätze

inkl. 4 Rollstuhlplätze  
( Grün )



12 Einzelplätze  
( Blau )



**Chor und Galerie Bühne  
R+L  
sind gesperrt und  
nicht verfügbar.**

Produktion :

**Philharmonie Essen  
Alfried-Krupp-Saal  
Parkett (Ebene 1)  
Einzelplätze 116 pax**

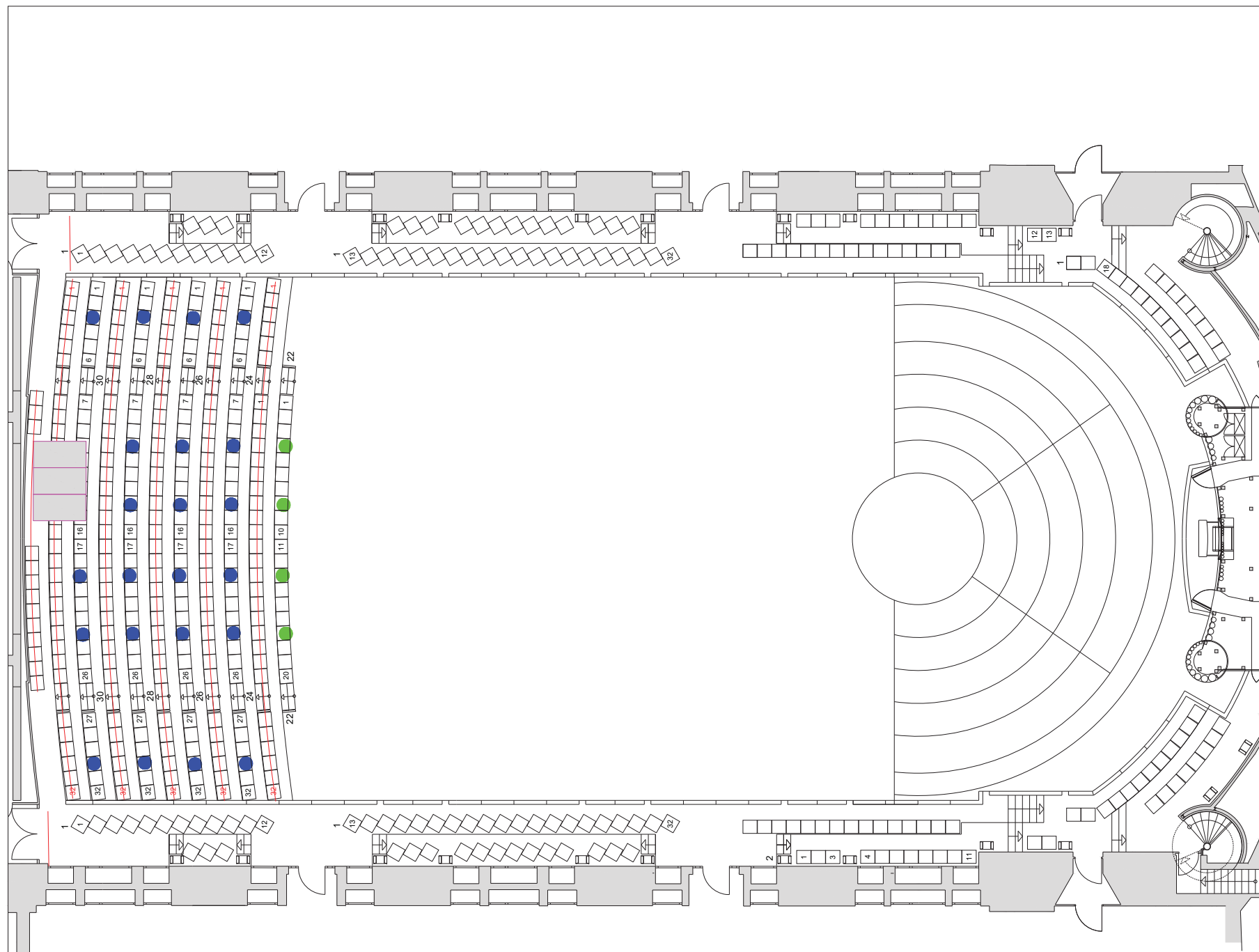
---

Philharmonie Essen  
Huyssenallee 53  
45128 Essen

[www.philharmonie-essen.de](http://www.philharmonie-essen.de)

**PHILHARMONIE ESSEN  
CONFERENCE CENTER**

Alle Maße sind vor Ort zu prüfen  
Für diese technische Unterlage behalten wir uns alle Rechte vor. Sie darf weder vervielfältigt noch Dritten zugänglich gemacht werden.  
Philharmonie Essen, Huyssenallee 53, 45128 Essen



# 1. Rang (Ebene 2)

Saal in Bankettstellung

22 Einzelplätze  
( Blau )



4 Einzelplätze  
( Grün )



Ränge sind gesperrt und  
nicht verfügbar.

Produktion :

**Philharmonie Essen**  
**Alfried-Krupp-Saal**  
**1. Rang (Ebene 2)**  
**Einzelplätze 116 Pax**

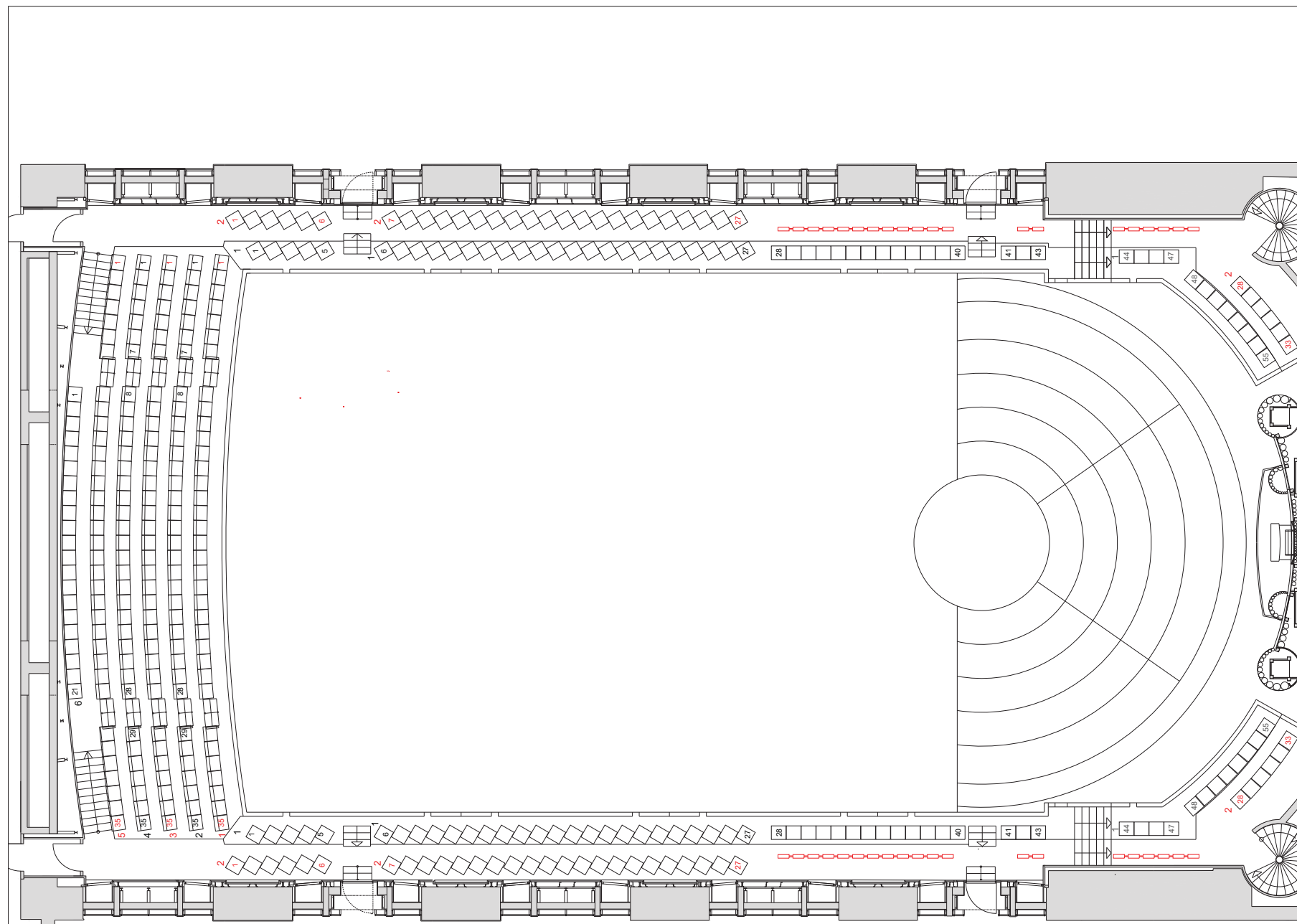
---

Philharmonie Essen  
 Huyssenallee 53  
 45128 Essen



www.philharmonie-essen.de

**Alle Maße sind vor Ort zu prüfen**  
 Für diese technische Unterlage behalten wir uns alle Rechte vor. Sie darf weder vervielfältigt noch Dritten zugänglich gemacht werden.  
 Philharmonie Essen, Huyssenallee 53, 45128 Essen



## 2. Rang (Ebene 3)

**Ebene 3 bleibt gesperrt**

Produktion :

**Philharmonie Essen  
Alfried-Krupp-Saal  
2. Rang (Ebene 3)  
Einzelplätze bis 116**

---

Philharmonie Essen  
Huyssenallee 53  
45128 Essen



**PHILHARMONIE ESSEN  
CONFERENCE CENTER**

[www.philharmonie-essen.de](http://www.philharmonie-essen.de)

**Alle Maße sind vor Ort zu prüfen**  
Für diese technische Unterlage behalten wir uns alle Rechte vor. Sie darf weder vervielfältigt noch Dritten zugänglich gemacht werden.  
Philharmonie Essen, Huyssenallee 53, 45128 Essen